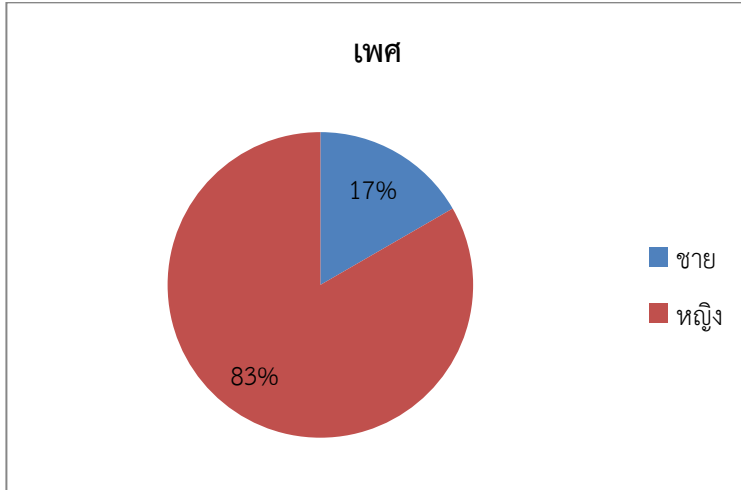


สรุปแบบประเมินโครงการศึกษาดูงานนอกสถานที่ ประจำปีงบประมาณ 2557  
เรื่อง การวิเคราะห์แผนบริหารความเสี่ยงของหน่วยงาน  
วันพฤหัสบดีที่ 12 มิถุนายน เวลา 10.00 – 16.30 น.  
ณ ศูนย์บริหารจัดการความเสี่ยง สำนักงานอธิการบดี มหาวิทยาลัยมหิดล  
ตำบลศาลายา อำเภอฟุทธรณchol จังหวัดนครปฐม

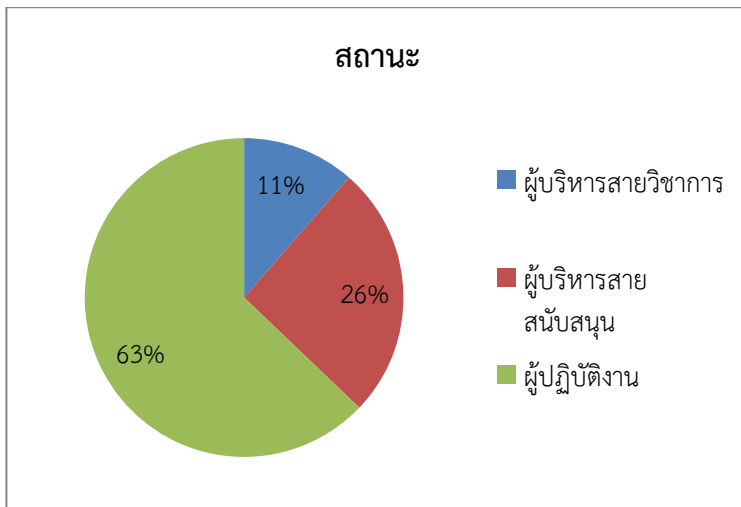
### ส่วนที่ 1 : ข้อมูลทั่วไป

#### 1. เพศ



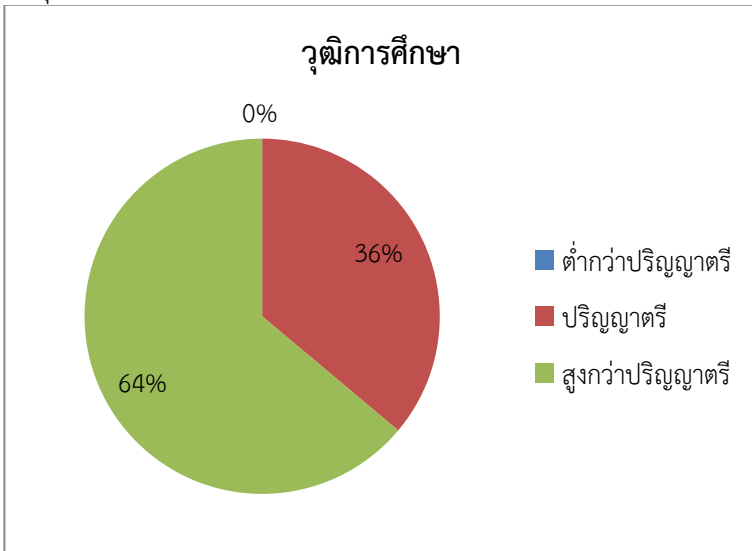
เพศ	จำนวน	เปอร์เซ็นต์
ชาย	6	17%
หญิง	30	83%

#### 2. สถานะ



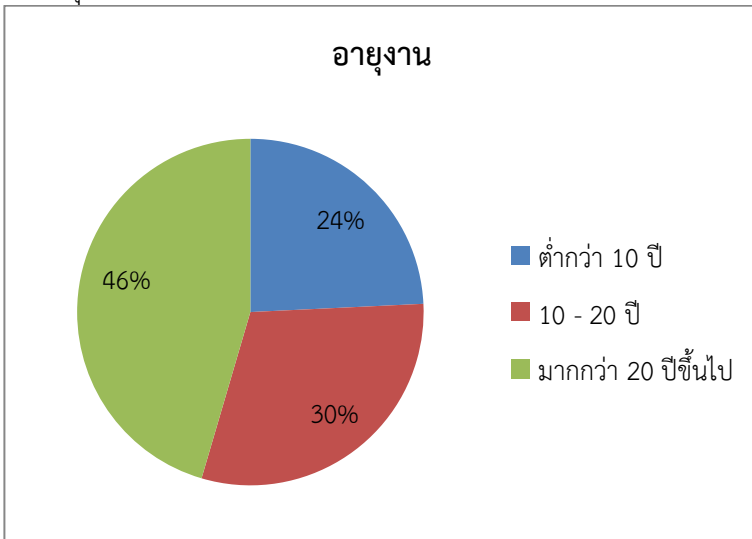
สถานะ	จำนวน	เปอร์เซ็นต์
ผู้บริหารสายวิชาการ	4	11%
ผู้บริหารสายสนับสนุน	9	26%
ผู้ปฏิบัติงาน	22	63%

### 3. วุฒิการศึกษา



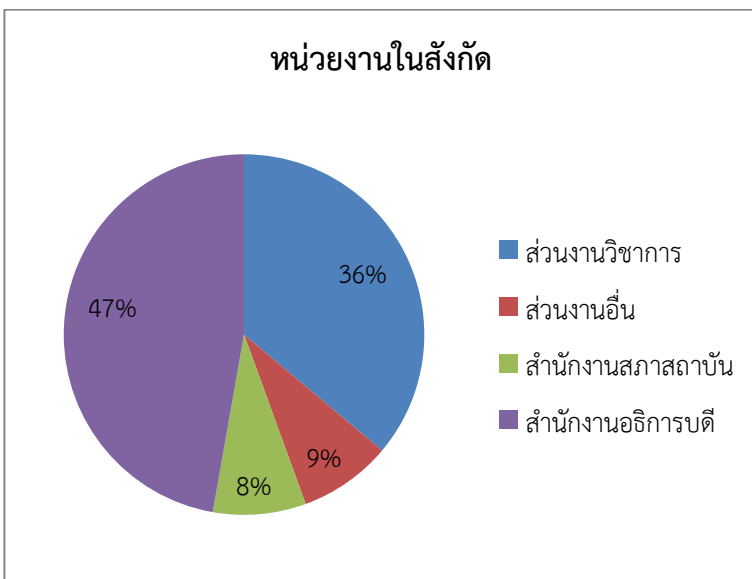
วุฒิการศึกษา	จำนวน	เปอร์เซ็นต์
ต่ำกว่าปริญญาตรี	0	0%
ปริญญาตรี	13	36%
สูงกว่าปริญญาตรี	23	64%

### 4. อายุงาน



อายุงาน	จำนวน	เปอร์เซ็นต์
ต่ำกว่า 10 ปี	8	24%
10 - 20 ปี	10	30%
มากกว่า 20 ปีขึ้นไป	15	46%

### 5. หน่วยงานในสังกัด

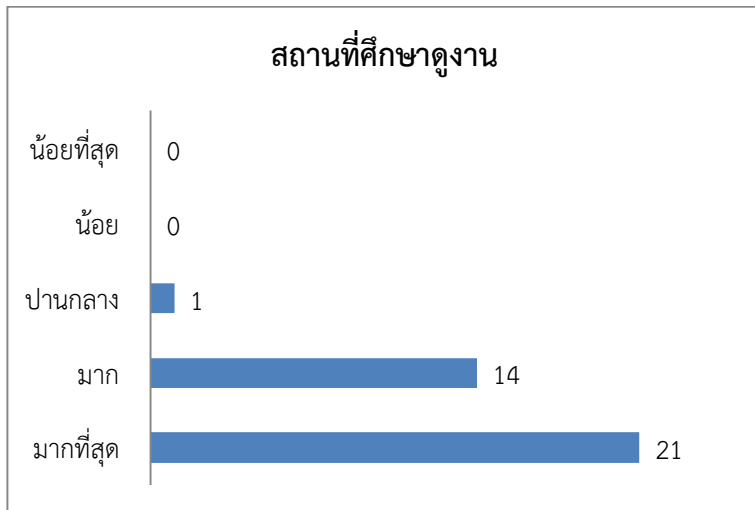


หน่วยงานในสังกัด	จำนวน	เปอร์เซ็นต์
ส่วนงานวิชาการ	13	36%
ส่วนงานอื่น	3	8%
สำนักงานสภาสถาบัน	3	8%
สำนักงานอธิการบดี	17	47%

## ส่วนที่ 2 : ความพึงพอใจของผู้เข้าศึกษาดูงาน

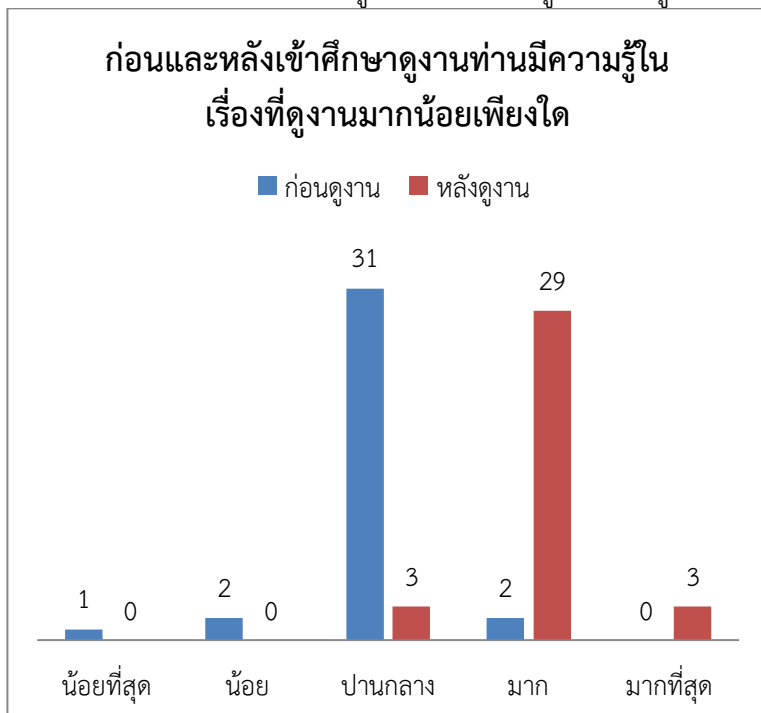
### 1. ด้านประโยชน์ที่ได้รับ

#### 1.1 สถานที่ศึกษาดูงาน



ระดับความคิดเห็น	จำนวน	เปอร์เซ็นต์
มากที่สุด	21	58%
มาก	14	39%
ปานกลาง	1	3%
น้อย	0	0%
น้อยที่สุด	0	0%

#### 1.2/1.3 ก่อนและหลังเข้าศึกษาดูงานท่านมีความรู้ในเรื่องที่ดูงานมากน้อยเพียงใด



ก่อนเข้าศึกษาดูงาน

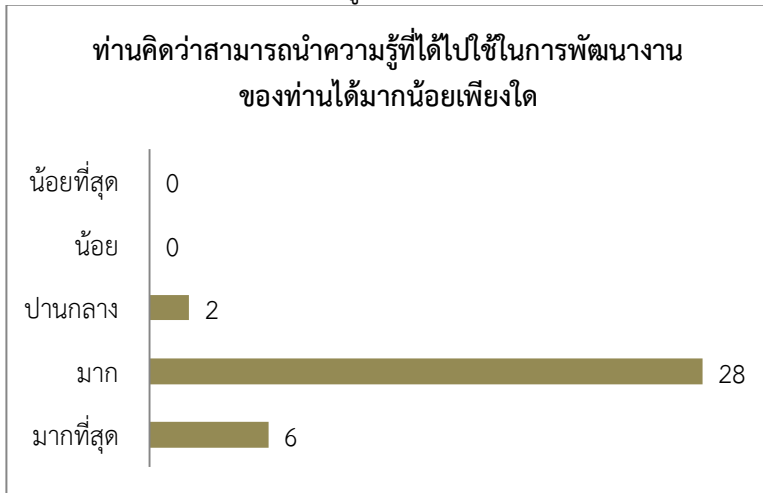
ระดับความคิดเห็น	จำนวน	เปอร์เซ็นต์
มากที่สุด	0	0%
มาก	2	6%
ปานกลาง	31	86%
น้อย	2	6%
น้อยที่สุด	1	3%

หลังเข้าศึกษาดูงาน

ระดับความคิดเห็น	จำนวน	เปอร์เซ็นต์
มากที่สุด	3	9%
มาก	29	83%
ปานกลาง	3	9%
น้อย	0	0%
น้อยที่สุด	0	0%

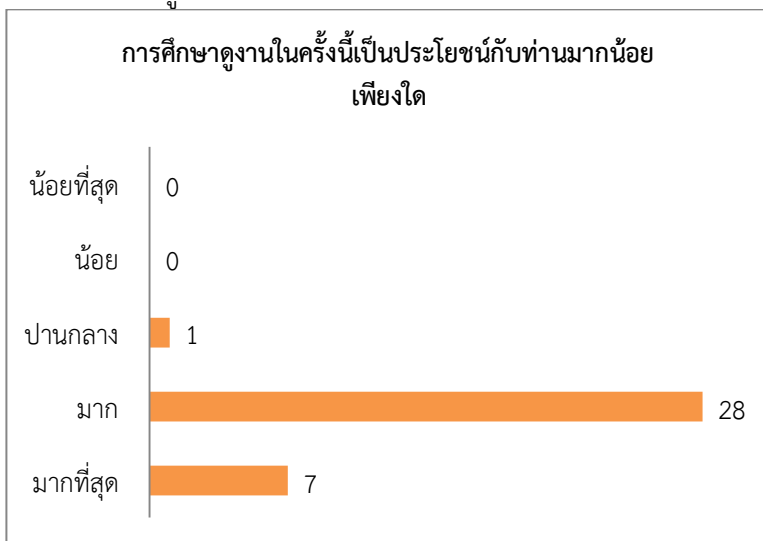
หมายเหตุ : มีผู้เข้าอบรมที่มีความรู้หลังการประชุมเพิ่มขึ้น ทั้งหมด 34 คน

1.4 ท่านคิดว่าสามารถนำความรู้ที่ได้ไปใช้ในการพัฒนางานของท่านได้มากน้อยเพียงใด



ระดับความคิดเห็น	จำนวน	เปอร์เซ็นต์
มากที่สุด	6	17%
มาก	28	78%
ปานกลาง	2	6%
น้อย	0	0%
น้อยที่สุด	0	0%

1.5 การศึกษาดูงานในครั้งนี้เป็นประโยชน์กับท่านมากน้อยเพียงใด



ระดับความคิดเห็น	จำนวน	เปอร์เซ็นต์
มากที่สุด	7	19%
มาก	28	78%
ปานกลาง	1	3%
น้อย	0	0%
น้อยที่สุด	0	0%

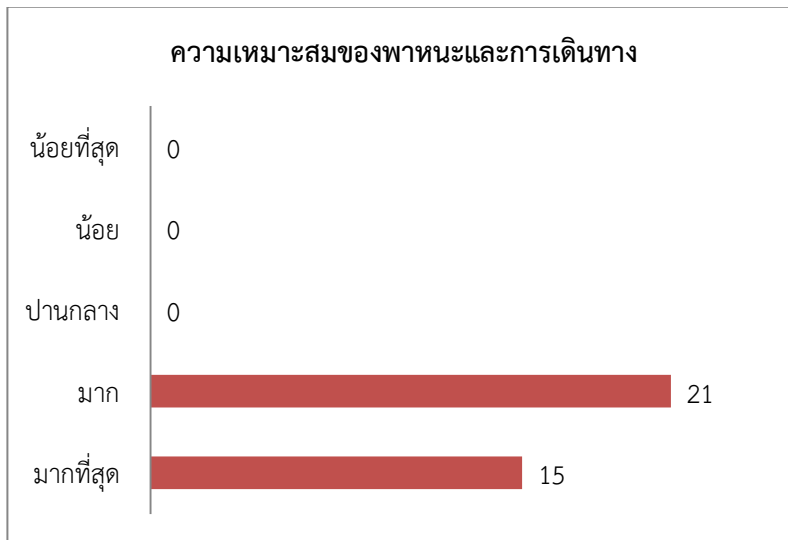
2. ด้านการบริหารจัดการ

2.1 การให้บริการของคณะผู้ประสานงาน



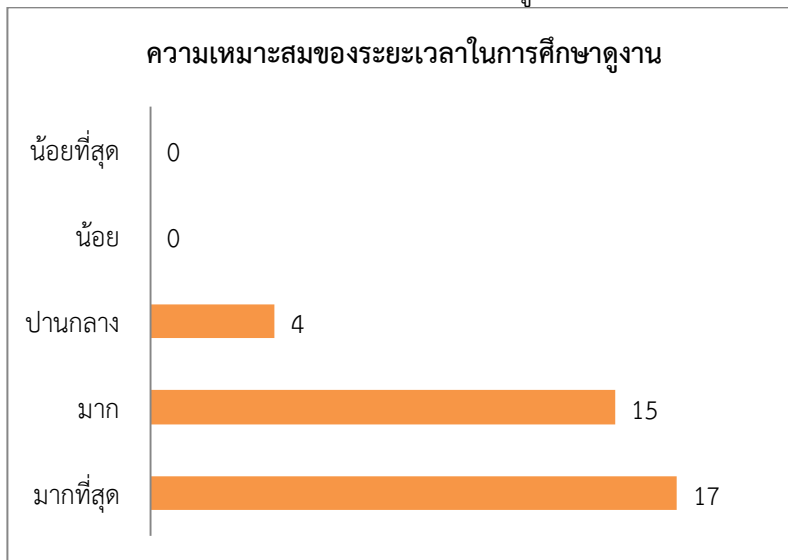
ระดับความคิดเห็น	จำนวน	เปอร์เซ็นต์
มากที่สุด	11	31%
มาก	25	69%
ปานกลาง	0	0%
น้อย	0	0%
น้อยที่สุด	0	0%

## 2.2 ความเหมาะสมของพาหนะและการเดินทาง



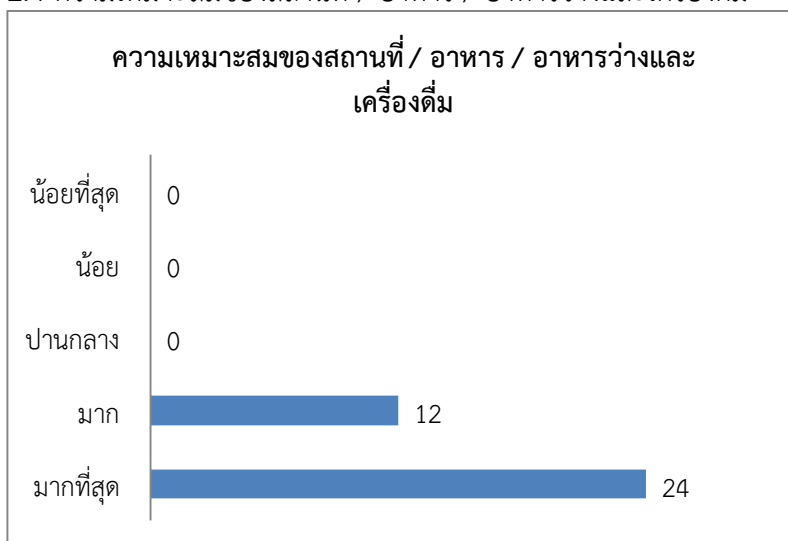
ระดับความคิดเห็น	จำนวน	เปอร์เซ็นต์
มากที่สุด	15	42%
มาก	21	58%
ปานกลาง	0	0%
น้อย	0	0%
น้อยที่สุด	0	0%

## 2.3 ความเหมาะสมของระยะเวลาในการศึกษาดูงาน



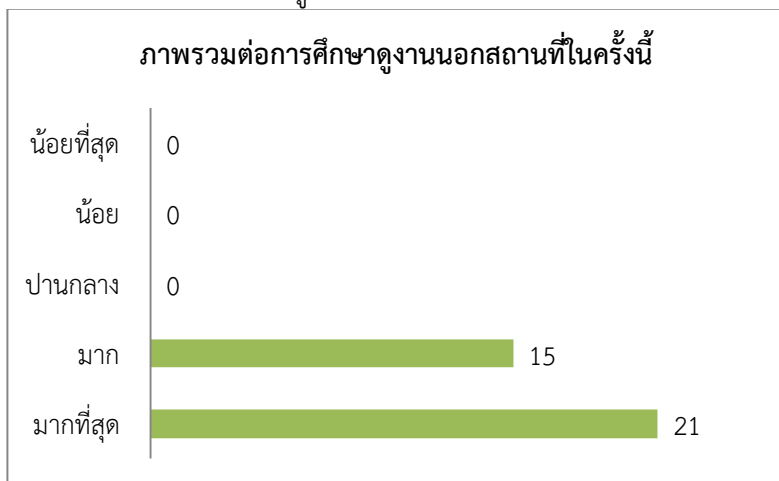
ระดับความคิดเห็น	จำนวน	เปอร์เซ็นต์
มากที่สุด	17	47%
มาก	15	42%
ปานกลาง	4	11%
น้อย	0	0%
น้อยที่สุด	0	0%

## 2.4 ความเหมาะสมของสถานที่ / อาหาร / อาหารว่างและเครื่องดื่ม



ระดับความคิดเห็น	จำนวน	เปอร์เซ็นต์
มากที่สุด	24	67%
มาก	12	33%
ปานกลาง	0	0%
น้อย	0	0%
น้อยที่สุด	0	0%

## 2.5 ภาพรวมต่อการศึกษาดูงานนอกสถานที่ในครั้งนี้



ระดับความคิดเห็น	จำนวน	เปอร์เซ็นต์
มากที่สุด	21	58
มาก	15	42
ปานกลาง	0	0
น้อย	0	0
น้อยที่สุด	0	0

### ส่วนที่ 3 : ข้อเสนอแนะอื่นๆ

- ได้ประโยชน์มากๆ ค่า ขอบคุณที่จัดให้มาดูงานที่ดีๆ แบบนี้
- ขอให้จัดศึกษาดูงานที่อื่นๆ ที่น่าสนใจ และที่ประสบความสำเร็จอย่างต่อเนื่อง ได้ประโยชน์มากเลย
- การแต่งตั้งคณะกรรมการบริหารความเสี่ยง ขอให้ส่วนงานคณะ วิทยาลัย คัดเลือกบุคลากรที่มีความรู้ความสามารถ

และประสบการณ์ในการทำด้านการบริหารงาน เพราะบุคคลเหล่านี้จะมีการสั่งสมประสบการณ์มานาน ทำให้มีความสามารถในการคิดอย่างลุ่มลึก แตกฉาน สามารถวิเคราะห์ได้ว่าอะไรเป็นปัญหาที่เกิดขึ้นในหน่วยงาน ซึ่งสามารถควบคุมภายในได้ และอะไรเป็นการคาดการณ์ล่วงหน้าว่าจะเป็นความเสี่ยง ที่เราคาดคะเนไว้ ซึ่งอาจจะเกิดขึ้นจริงหรือไม่เกิดขึ้นก็ได้

ควรคัดเลือกบุคลากรที่มีศักยภาพในการทำงาน มิใช่ส่งเจ้าหน้าที่คนใดคนหนึ่งก็ได้ เพื่อให้เป็นคณะกรรมการ (RM) เพราะคนเหล่านี้ห้วงแต่กินฟรี เที้ยวฟรี พอกินอิ่มก็หลับ ไร้สาระ ไม่มีประโยชน์เปลืองงบประมาณเปล่าๆ หากจะให้สถาบันมีความเจริญมากกว่านี้ ขอความร่วมมือคัดเลือกบุคลากรที่มีสมรรถนะ เข้าร่วมเป็นคณะกรรมการฯ