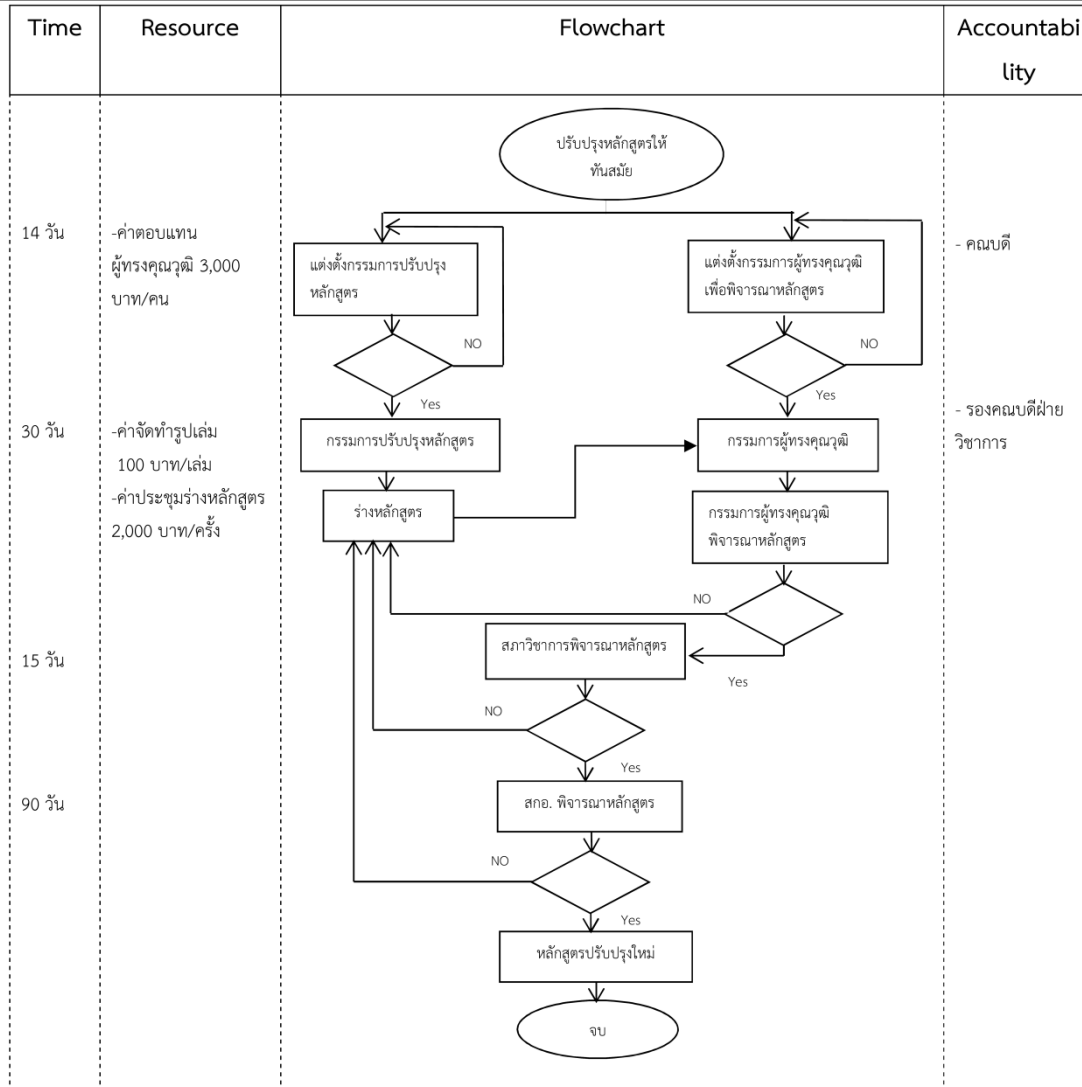


สรุปประเด็นความเสี่ยงก่อนจัดทำ Flow Chart



1. กฎ ระเบียบ ข้อบังคับ นโยบายการบริหารงาน (ด้านนโยบาย)
2. ระบบสารสนเทศ / ระบบฐานข้อมูล (ด้านการปฏิบัติงาน)
3. การเตรียมความพร้อมเข้าสู่ประชาคมอาเซียน (ด้านกลยุทธ์, ด้านชุมชน)
4. หลักสูตรวิชาไม่สามารถรองรับเทคโนโลยีที่สูงขึ้น (ด้านภาพลักษณ์, ด้านการปฏิบัติงาน)
5. ระบบการประเมินผลการปฏิบัติงาน (ด้านนโยบาย, ด้านการปฏิบัติงาน)
6. การพัฒนาบุคลากร (ด้านกลยุทธ์)
7. การบริหารจัดการ ด้านบุคลากร ด้านงบประมาณ ด้านทั่วไป (ด้านการเงิน, ด้านการปฏิบัติงาน)
8. ความปลอดภัยของนักศึกษา (ด้านสิ่งแวดล้อม, ด้านสุขภาพ)

Flow Chart หลักสูตรวิชาไม่สามารถรองรับเทคโนโลยีที่สูงขึ้น



Flow Chart เตรียมความพร้อมในการเข้าสู่ประชาคมอาเซียน



Time	Resource	Flowchart	Accountability
1 สัปดาห์	10,000 บาท		อธิการบดี
1 สัปดาห์	10,000 บาท		รองอธิการบดีฝ่ายทรัพยากรบุคคล
1 เดือน	1 ล้านบาท (ค่าใช้จ่ายในการจัดอบรม : วิทยากร,อาหาร,สถานที่ ฯลฯ)		ผู้อำนวยการส่วนทรัพยากรบุคคล
2 สัปดาห์	10,000 บาท		เจ้าหน้าที่ผู้รับผิดชอบ (ส่วนทรัพยากรบุคคล)
1 เดือน	50,000 บาท		เจ้าหน้าที่ผู้รับผิดชอบ (ส่วนทรัพยากรบุคคล)
3 เดือน	60 man month (20 man x 3 month)		100,000 คน/ปี x 10 ปี 1,000,000 คน-ปี

Flow Chart ระบบประเมินผลงานไม่ชัดเจน



Time	Resource	Flowchart	Accountability
3 วัน	1,000 บาท	<pre> graph TD Start([เริ่มต้น]) --> Process[การกำหนดน้ำหนักของเกณฑ์ประเมิน KPI / SP+KM / VJ] Process --> Decision{ประชุมหน่วยงาน KPI 40% ,SP+KM 30%} Decision -- Yes --> End([End]) Decision -- NO --> Process </pre>	ผู้อำนวยการส่วน
30 วัน	5,000 บาท (30 คน)		หัวหน้างาน
15 วัน	5,000 บาท		ผู้อำนวยการ
48 วัน	11,000 บาท		